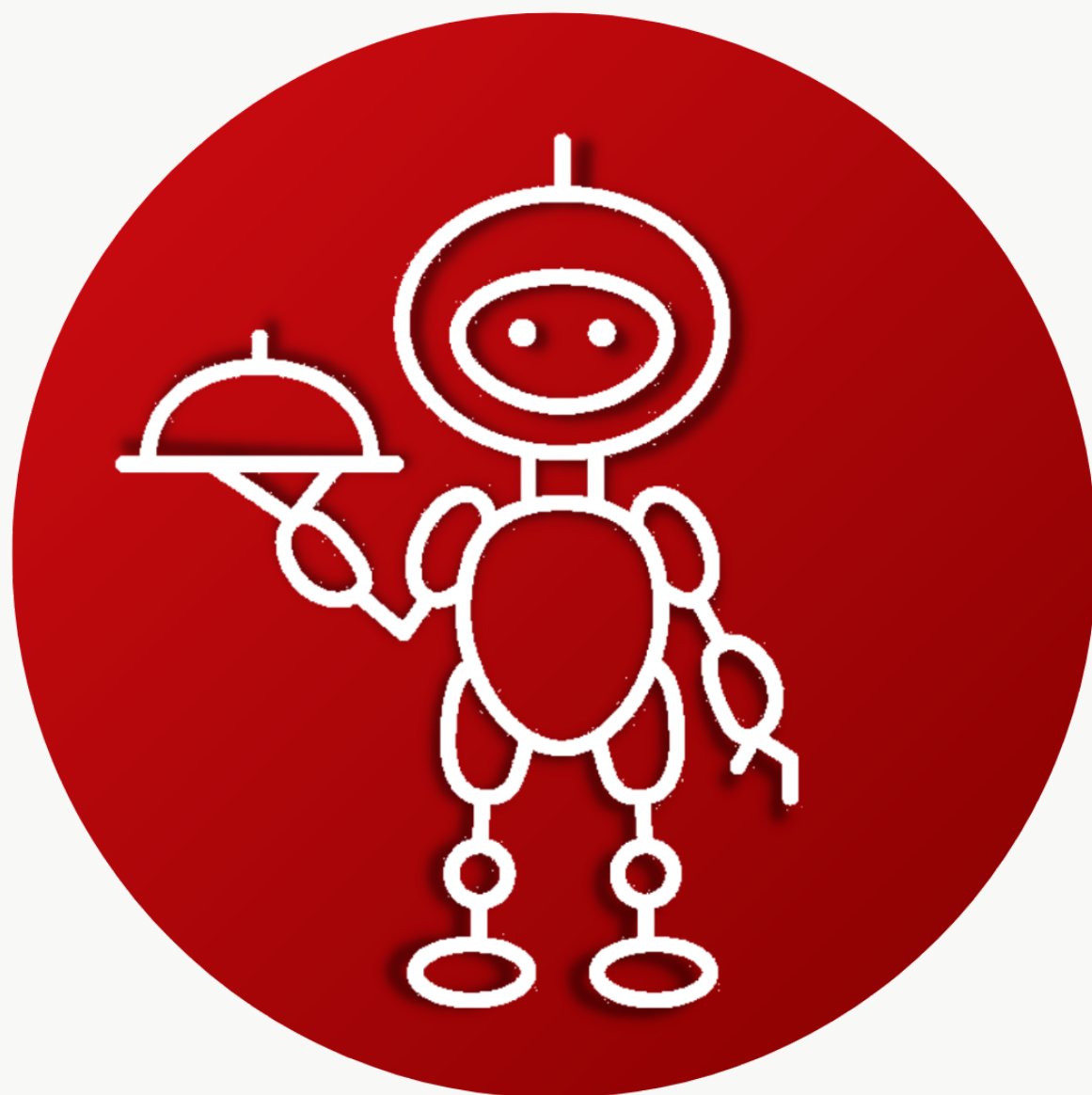


ROBÔ GARÇOM

Manual de
identidade visual

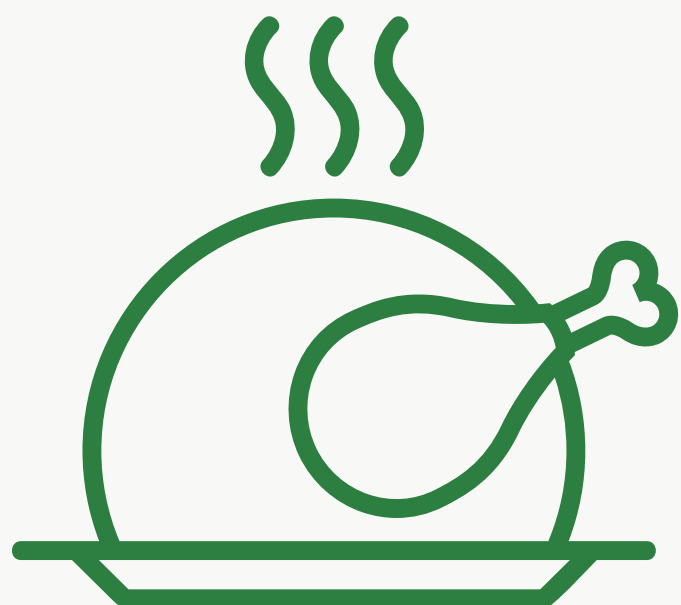
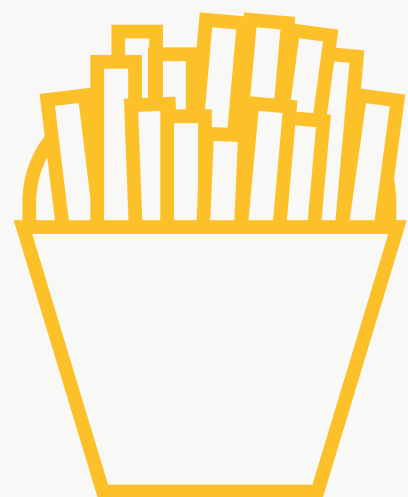


O projeto Robô Garçom visa automatizar o atendimento aos clientes de restaurantes que buscam uma diminuição no contato humano para a realização de suas refeições. A utilização do Robô Garçom oferece uma proteção a mais à refeição dos clientes, diminuindo o número de pessoas a manipular os pratos, gerando um aumento na higiene dos alimentos.

Este documento visa padronizar o visual do aplicativo todo e qualquer uso das cores do Robô Garçom, afim de manter a qualidade visual do produto.

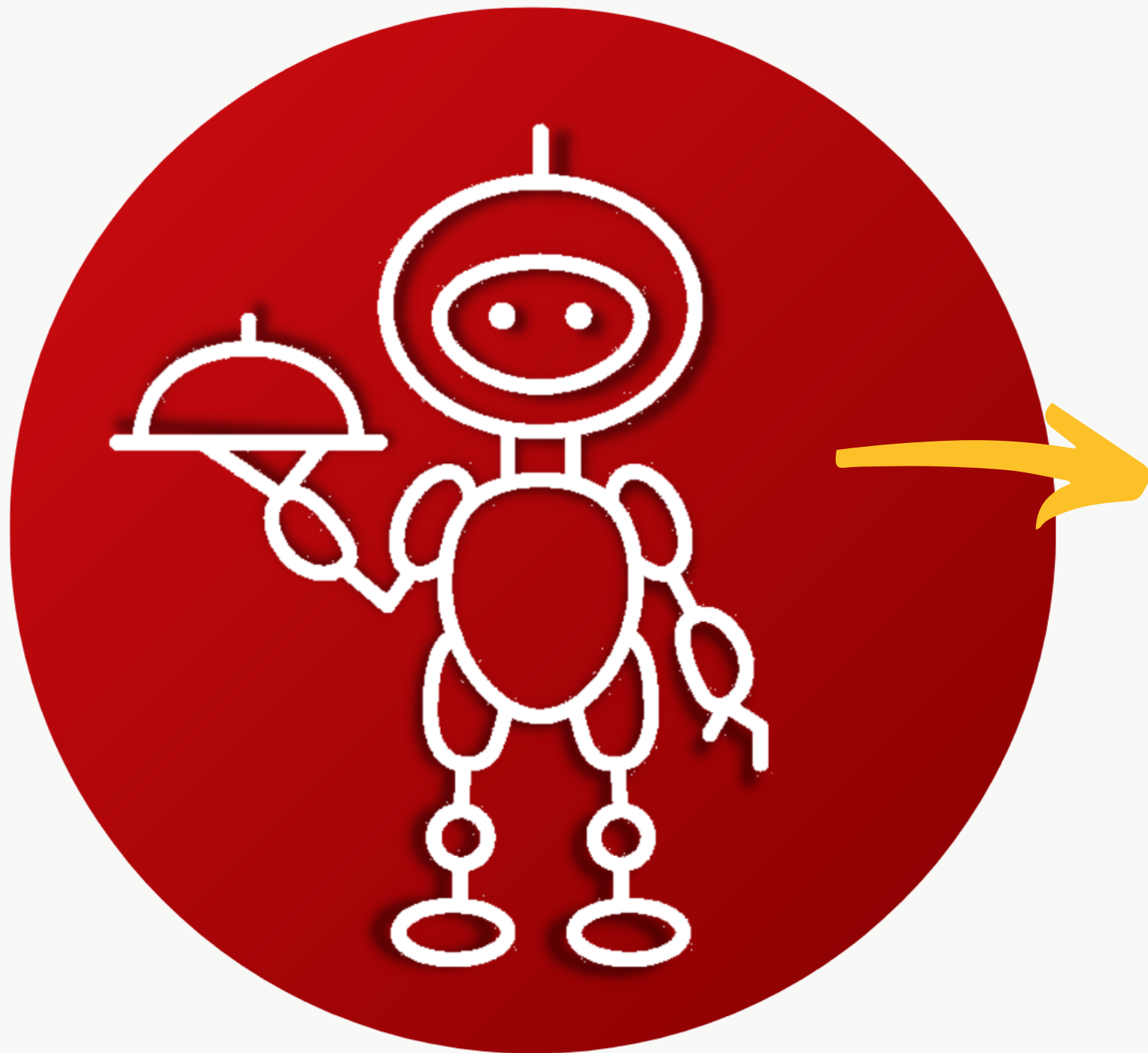


SUMÁRIO

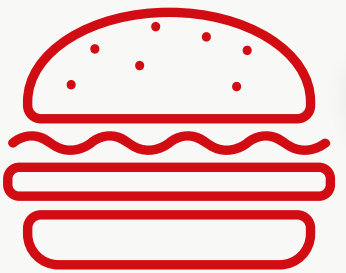


| | | |
|----------|---------------------------|---|
| 1 | LOGO | 3 |
| 2 | VARIAÇÕES | 4 |
| 3 | PALETA DE CORES | 5 |
| 4 | TIPOGRAFIA | 6 |
| 5 | CORES NO APLICATIVO | 8 |

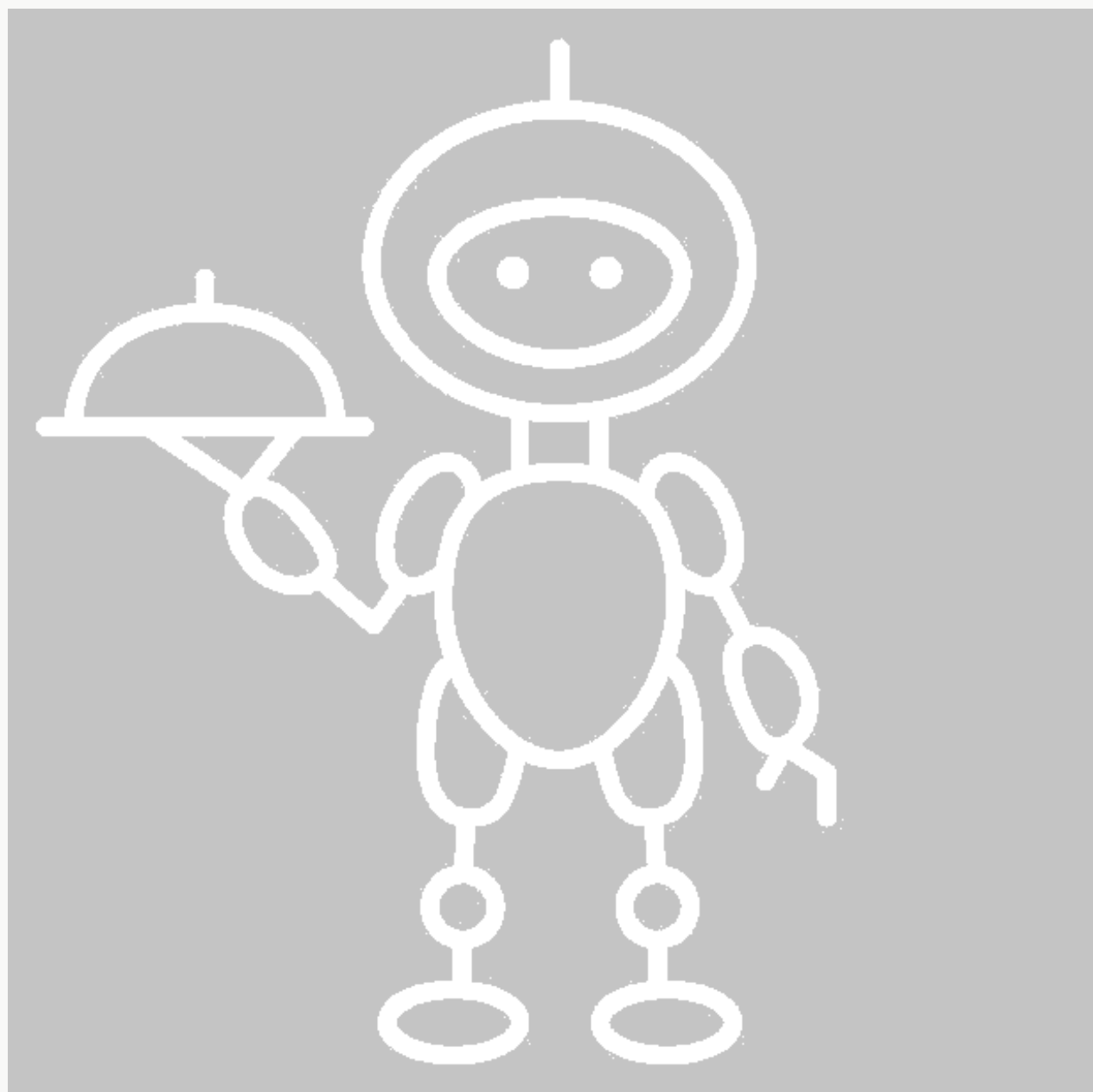
A LOGO



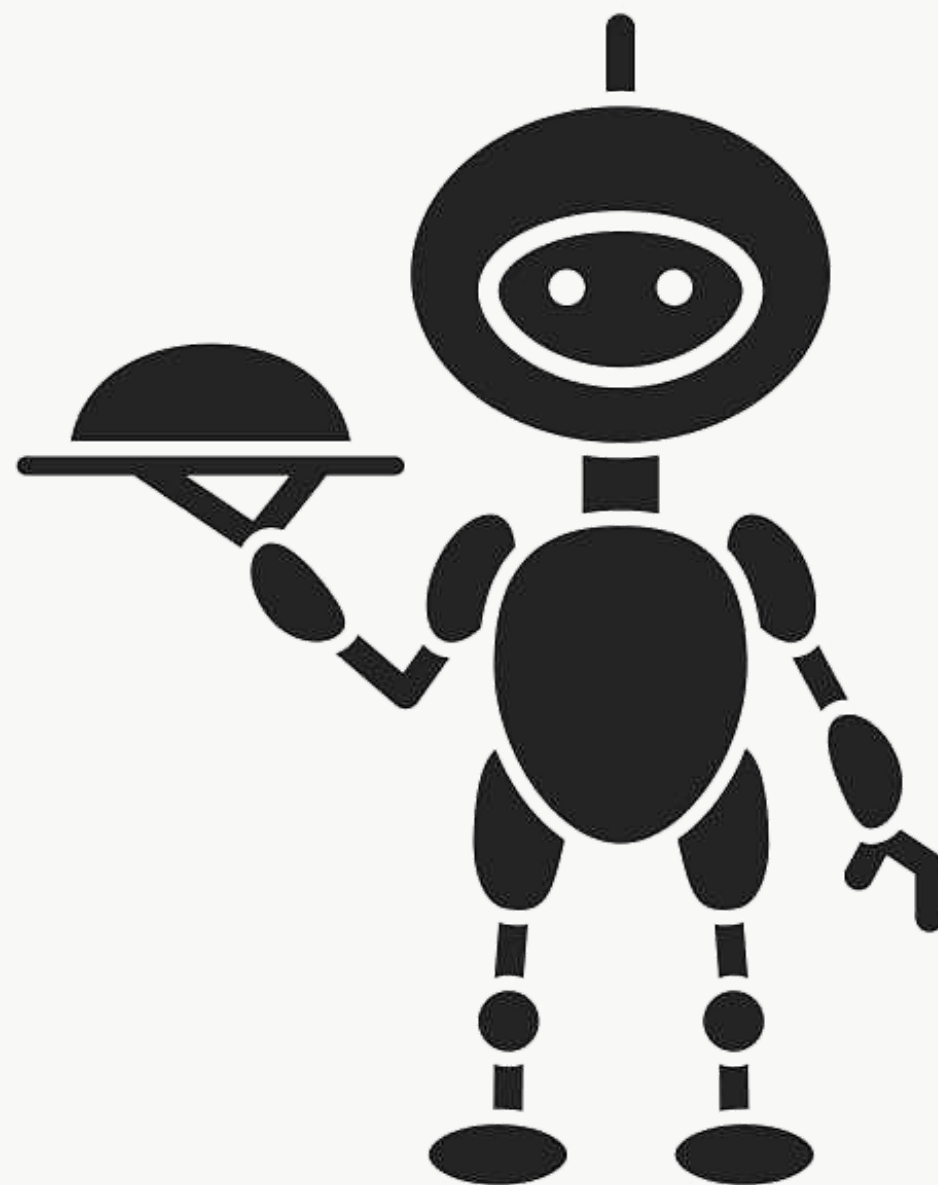
A peça central da logo é um robô em forma humanoide carregando uma bandeja de alimentos para remeter a um garçom de restaurante.



VARIAÇÕES DA LOGO



Logo com contorno branco e fundo transparente.



Logo com preenchimento preto e fundo transparente.



PALETA DE CORES



#D10C12



#ECE0D8



#522B1A



#2D7F41



#FCC128



TIPOGRAFIA

Fredoka One

ABCDEFGHIJKLMNOPQRSTUVWXYZ

abcdefghijklmnopqrstuvwxyz

1234567890

Usada nos títulos.



TIPOGRAFIA

Quicksand

ABCDEFGHIJKLMNOPQRSTUVWXYZ

abcdefghijklmnopqrstuvwxyz

1234567890

Usada em textos.



CORES NO APLICATIVO

Barra superior

Fundo de tela

Botões

Botões

